

BaseFlow Hoogbouw CO₂ RV

Eenvoudig naar vraaggestuurd ventileren in gestapelde bouw

Toepassing

Met BaseFlow Hoogbouw kan op eenvoudige manier een appartement worden omgebouwd van natuurlijke of mechanische ventilatie naar een automatisch vraaggestuurd ventilatiesysteem. Eenvoudig en robuust.

Kenmerken

- EPA bijdrage 0,17 punten, EPG C4a
- Geen kanaalaanpassingen nodig
- 1 knops bediening: hoog/laag of op CO₂ ventileren
- Metalen motorventiel met geïntegreerde vochtsensor
- Uitbreiding met extra gemotoriseerd RV ventiel
- Onderhoudskosten minimaal, geen batterijen

Systeem beschrijving

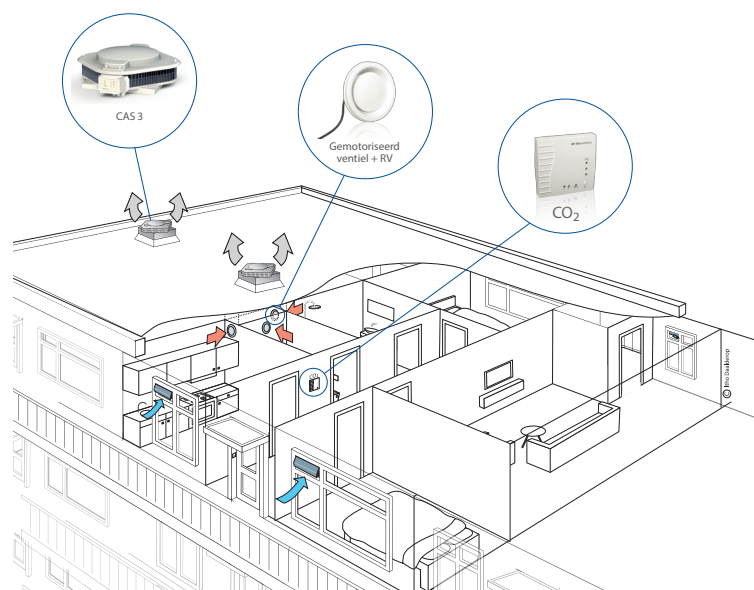
BaseFlow Hoogbouw is een vraaggestuurd ventilatiesysteem op basis van CO₂ en RV voor de bestaande, gestapelde bouw. Op basis van een CO₂ meting in gang, slaap- of woonkamer wordt meer of minder geventileerd. De onderdrukgergelde CAS 3 dakventilator zorgt dat de ventilatielucht vanuit de keuken, douche en het toilet via het collectieve kanaal wordt afgevoerd en past zich automatisch aan. De bewoner kan door middel van 1 knop op de CO₂ sensor een ventiel op hoog, laag of CO₂ sturing

zetten. Hiermee kan de ventilatie in de woning worden aangepast aan de leefgewoonte. Daarnaast kan een ventiel automatisch op basis van luchtvochtigheid hoog of laag schakelen.

Doordat het ventiel direct op een (shunt-) kanaal gezet kan worden zijn kanaalaanpassingen niet nodig. Het systeem is robuust en eenvoudig door de metalen motorgestuurde ventielen en er is slechts 1 knop voor bediening. LED's geven de stand van de ventiel(-en) en de CO₂ status weer. Doordat de RV sensor geïntegreerd in het ventiel zit en de bediening overruled, kunnen vochtproblemen effectief en efficiënt worden voorkomen. Er wordt alleen in de juiste ruimte verhoogd afgezogen.

Een BaseFlow Hoogbouw set bestaat uit een CO₂ sensor/bediening, een motorgestuurd metalen ventiel (met RV sensor) en een transformator. De set is uit te breiden met een extra motorgestuurd ventiel met RV sensor.

Optioneel is een keukenbox toe te passen om een motorloze afzuigkap op aan te sluiten of om ruimte te creëren voor een brandwerende vlinderklep (levering derden).



Leveringsprogramma

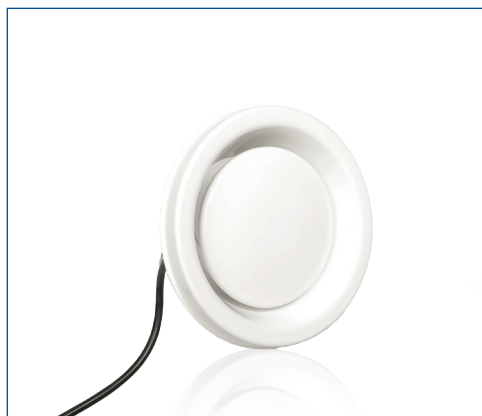
Basissets

Artikelnr.	Zoeknaam	Omschrijving
53-00021	BFH-set CO ₂ RV	BaseFlow Hoogbouw set met CO ₂ sensor, RV/motorgestuurd afzuigventiel en trafo
03-00410	CAS 3.1 TO	Dakventilator Voet 1 Tijd / Onderdruksturing / 230V
03-00462	CAS 3.1 TO 400	Dakventilator Voet 1 Tijd / Onderdruksturing / 400V
03-00412	CAS 3.2 TO	Dakventilator Voet 1 Tijd / Onderdruksturing / 230V
03-00466	CAS 3.2 TO 400	Dakventilator Voet 1 Tijd / Onderdruksturing / 400V

Accessoires

Artikelnr.	Zoeknaam	Omschrijving
302-0550	MLV 125MRV	Motorgestuurd instelbaar metalen afzuigventiel met RV sensor
556-2700	KB 1	Keukenbox met aansluiting voor motorloze afzuigkap
340-7093	MP 125-BS	Montageplaat + bajonet RAL 9010 voor shuntkanaal
53-00029	Afsluitdop grijs	tbv keukenbox indien extra aansluiting niet gebruikt wordt
540-3031	DGD 1	Geluiddemper voor CAS voetgrootte 1
540-3032	DGD 2	Geluiddemper voor CAS voetgrootte 2
362-0020	DMP 430	Polyester dakopstand voetgrootte 1 RAL 9010
362-0030	DMP 526	Polyester dakopstand voetgrootte 2 RAL 9010

Technische specificaties BFH-set CO₂ RV (voor specificaties CAS 3, zie betreffende productblad)

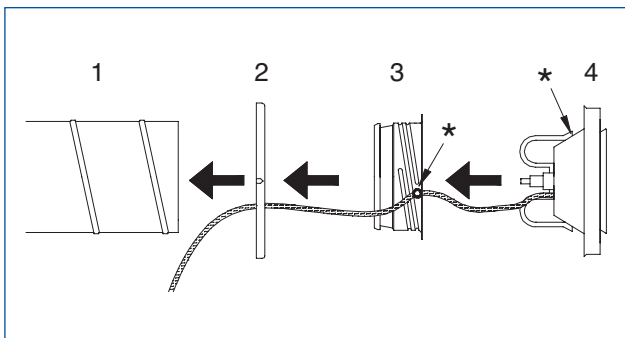


Luchtventiel	
Aansluitdiameter	Ø 125 mm
Voeding	24 VAC (SELV) +/- 20%
Vermogen	12VA / 500 mA
Looptijd	Max. 6 s
Elektrische veiligheid	III (PELV)
Beschermingsgraad	IP20
Gebruikstemperatuur	+10 tot +50°C
Opslagtemperatuur	-25 tot +65°C
Regeling vochtigheid	Open: >65%, dicht: <60%



CO ₂ sensor	
Voeding	24 VAC/DC (SELV)
Opgenomen stroom	8-20 mA (afh. van LED weergave). Max. 130 mA gedurende ← 100 ms (CO ₂ meting)
Beschermingsklasse	II (volgens EN 60730-1)
Beschermingsgraad	IP20
Gebruikstemperatuur	5 tot +40°C
Instelbaar schakelpunt ventiel 1	500-900 ppm, in stappen van 100 ppm
Instelbaar schakelpunt ventiel 2	1100-1500 ppm, in stappen van 100 ppm
Actuele weergave CO ₂ meting	← 800 ppm (groen) 800-1200 ppm (oranje) → 1200 ppm (rood)

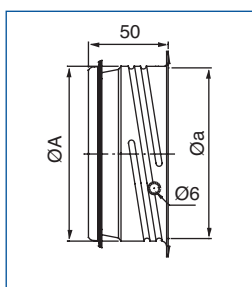
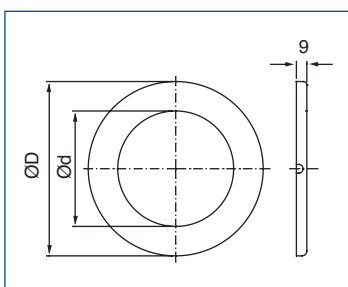
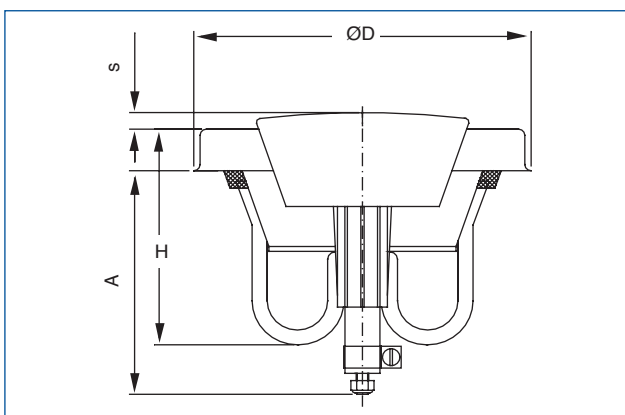
Installatie



Het motorgestuurde ventiel (4) kan met de bijgeleverde bajonetring (3) geplaatst worden. Een monterering (2) wordt meegeleverd om een nette afwerking via een kabelgoot mogelijk te maken.

De CO₂ sensor dient op 1.20-1.60 m. hoogte in gang, woonkamer of slaapkamer op de muur gemonteerd te worden en bedraad naar de ventiel(-en). De meegeleverde 24VAC DIN rail transformator met behuizing kan boven een verlaagd plafond, keukenkastje of in de meterkast gemonteerd worden. Aan een ventiel zit standaard 0.6 m. 4 aderige draad. De voedingdraad naar de CO₂ sensor is niet meegeleverd. Een voedingdraad (0.6 m) met eurostekker naar de transformator is meegeleverd.

Maatschetsen



Inregelen

De onderdrukgerelde dakventilator dient zodanig te worden afgesteld dat het ventiel in de onderste verdieping tussen de 40 en 50 Pa onderdruk heeft, of het gewenste debiet. Vervolgens kan de capaciteit in hoogstand gecontroleerd en evt. aangepast worden met de dipswitches in het ventiel. De laagstand is standaard ingesteld op minimum (zie grafiek) om ~15-30 m³/h af te voeren en in hoogstand ~75-100 m³/h, afhankelijk van de druk in het verzamelkanaal. Beide standen zijn verstelbaar op het ventiel.

Vervolgens kan de capaciteit van de bovenste woning (en vervolgens daaronder) gecontroleerd en eventueel aangepast worden.

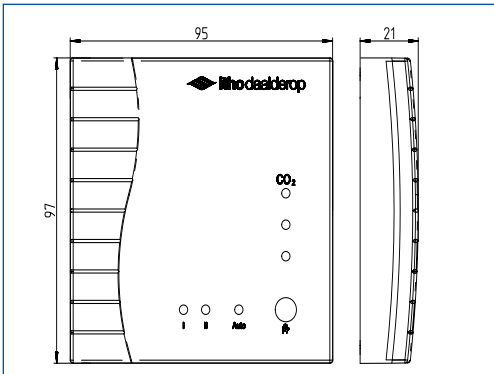
Het is aan te bevelen een drukval achter het ventiel van maximaal 150Pa te hebben, zie capaciteitsgrafiek. Eventueel kan in de bovenste verdiepingen een weerstand of flowlimitering aangebracht te worden achter het ventiel.

Afmetingen ventiel

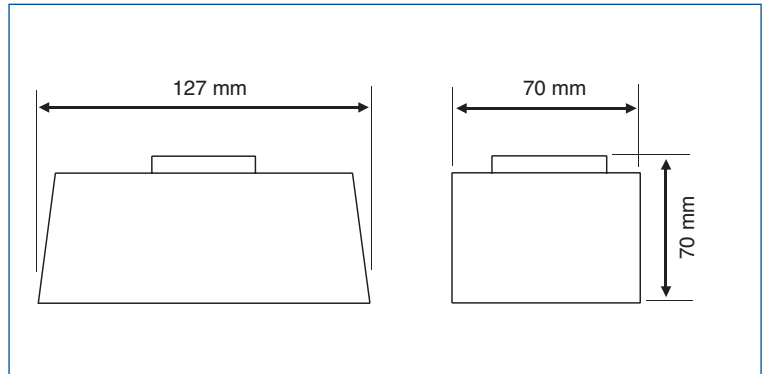
Kanaaldiameter	125 mm
ØD	161 mm
H	105 mm
A (s= 0)	105 mm
A (s= -15)	120 mm
s	(instelling) mm
Gewicht	0,755 kg

Afmetingen Monterering en Bajonetring

ØD	161 mm
Ød	105 mm
ØA	105 mm
Øa	120 mm



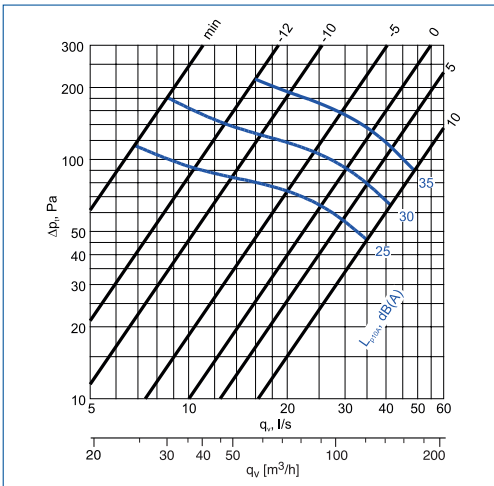
CO₂ sensor



24VAC trafo + behuizing (zij-aanzicht)

(voor-aanzicht)

Capaciteitsgrafiek



Standaard fabrieksinstelling voor een luchtventiel in een BaseFlow

Hoogbouwset:

Laagstand: $s = -15$ mm

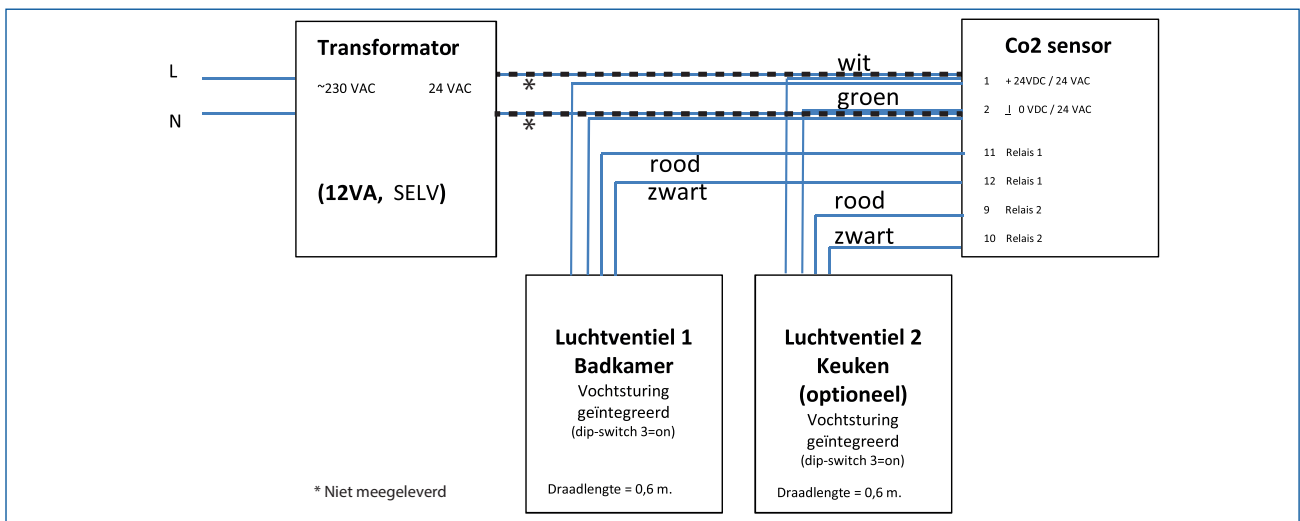
Hoogstand: $s = +5$ mm

Standaard fabrieksinstelling voor een los luchtventiel:

Laagstand: $s = -5$ mm

Hoogstand: $s = +5$ mm

Aansluitschema



www.ithodaalderop.nl

Itho Daalderop
Zakelijk T +31 10 427 85 65
E idsupport@ithodaalderop.nl
I www.ithodaalderop.nl