



**itho** daalderop

Climate for life



## Voorwoord

In deze verkorte handleiding worden de functies uitgelegd voor het dagelijks gebruik en vindt u aanwijzingen voor het verhelpen van eventuele storingen. Meer informatie over het installeren, aansluiten, gebruik en onderhoud kunt u lezen in de volledige handleiding(en).

Op onze website [www.ithodaalderop.nl](http://www.ithodaalderop.nl) kunt u de volgende handleiding(en) downloaden:

- **Installatie & gebruik** (nl) – CVE-S ECO

Om de handleiding te kunnen bekijken en afdrucken heeft u een programma nodig dat PDF-bestanden kan openen.

## Garantieregistratie

Voor alle Itho Daalderop producten geldt een standaard fabrieksgarantie van twee jaar. Binnen deze termijn wordt het product of de onderdelen daarvan kosteloos gerepareerd of vervangen.

De fabrieksgarantie wordt verlengd met drie jaar onderdelengarantie <sup>1)</sup> door het product binnen twee maanden na de installatiedatum te registreren via de website [www.ithodaalderop.nl/garantie](http://www.ithodaalderop.nl/garantie). Alleen producten geleverd met een garantieregistratiekaart en voorzien van een serienummer kunnen geregistreerd worden.

Voor sommige producten gelden aanvullende geldigheidstermijnen en voorwaarden; zie de pagina van het product op onze website. De garantie geldt als aanvulling op de wettelijke garantieverplichtingen van Itho Daalderop.

*1) Onderdelengarantie betekent volledige vergoeding van alleen de onderdelen, en geldt niet voor arbeidskosten en voorrijkosten.*

# Veiligheid en voorschriften

## Algemeen:

- Werkzaamheden aan het ventilatiesysteem mogen uitsluitend door erkende installateurs (1) worden uitgevoerd volgens de in de handleiding vermelde voorschriften. Hierbij mag uitsluitend gebruik worden gemaakt van accessoires en onderdelen zoals die door de fabrikant zijn voorgeschreven.
- Veiligheidsinstructies moeten worden opgevolgd om lichamelijke verwondingen en/of schade aan het product te voorkomen.
- Ga voorzichtig om met elektrische apparaten:
  - Raak het apparaat nooit aan met natte handen.
  - Raak het apparaat nooit aan wanneer u blootvoets bent.
- Stel het product niet bloot aan weersomstandigheden.
- De elektrische aansluiting moet altijd goed bereikbaar zijn om de voedingsspanning uit te schakelen.
- Het product mag niet gewijzigd worden.
- Schakel het product uit wanneer:
  - Het product niet goed functioneert.
  - U de buitenzijde van het product wilt reinigen.

## Gebruik:

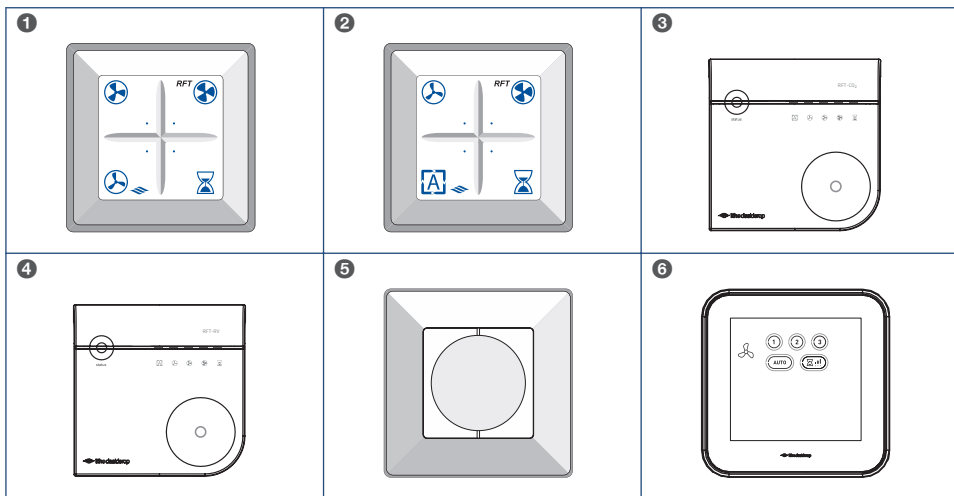
- Gebruik het product niet voor andere doeleinden dan waar het voor bedoeld is, zoals beschreven in deze handleiding.
- Gebruik het product niet in aanwezigheid van brandbare of vluchtige substanties zoals alcohol, insecticiden, benzine etc.
- Gebruik het toestel niet om waterkokers, verwarmingsinstallaties etc. af te zuigen.
- Plaats geen objecten op het toestel.
- Dit product en/of systeem mag worden bediend door kinderen van 8 jaar en ouder en door personen met verminderde lichamelijke, zintuiglijke of geestelijke vermogens of een gebrek aan ervaring en kennis als zij onder toezicht staan of zijn geïnstrueerd over het gebruik op een veilige manier en zich bewust zijn van de gevaren van het product en/of systeem.
- Voorkom dat kinderen met het product en/of systeem gaan spelen.

## Inspectie en onderhoud:

- Inspecteer het product regelmatig op defecten. Neem bij defecten direct contact op met uw installateur of Itho Daalderop.
- Reiniging en onderhoud door de gebruiker mag niet worden uitgevoerd door kinderen en door personen met verminderde lichamelijke, zintuiglijke of geestelijke vermogens of een gebrek aan ervaring en kennis zonder toezicht.
- Onderhoud en reiniging mag alleen uitgevoerd worden nadat het toestel spanningsloos is gemaakt.
- Als de voedingskabel beschadigd is, moet deze door de fabrikant, zijn agentschap of een gekwalificeerd persoon vervangen worden om gevaar te voorkomen.
- Houd ventielen en roosters vrij en schoon.
- Onderhoudsinstructies moeten worden opgevolgd om schade en overmatige slijtage te voorkomen.

*1) Een erkend installateur is een installateur werkzaam bij een cv- of werktuigbouwkundig installatiebedrijf dat is ingeschreven bij de Kamer van Koophandel en is opgenomen in het SEI-erkenningsregister (Stichting Erkenning Installatiebedrijven) of dat een Sterkin-erkenning heeft.*

# Bediening



In de ventilatie-unit zijn diverse standen voorgeprogrammeerd. Voor het actief afstemmen op de juiste stand/ventilatiecapaciteit zijn een aantal bedieningsschakelaars beschikbaar:

1. Draadloze bedieningsschakelaar met drie standen en timerfunctie.
2. Draadloze bedieningsschakelaar met twee standen, een automatische stand en een timerfunctie.
3. Draadloze CO<sub>2</sub>-sensor met geïntegreerde bediening.
4. Draadloze RV-sensor met geïntegreerde bediening.
5. Bedrade 3-standenschakelaar voor inbouw.
6. Spider Base, klimaatthermostaat met drie standen, een automatische stand en een timerfunctie.
7. Een combinatie van bovenstaande mogelijkheden.

Voor het aan- of afmelden bij de unit van een draadloze bedieningsschakelaar zie paragraaf Aan- en afmelden draadloze bedieningsschakelaar .

---

*U kunt maximaal 20 draadloze producten (bedieningen en/of sensoren) aanmelden.*

---

De ventilatie-unit kan naar behoefte worden ingesteld in één van de volgende standen:

- Stand 1, **laagstand**: bij aanwezigheid van één persoon overdag of 's nachts of wanneer niemand aanwezig is.
- Stand 2, **middenstand**: voor overdag of 's nachts bij aanwezigheid van meer dan één persoon.  
of  
Stand Auto, **automatische stand**; regeling op basis van aanwezige sensoren (CO<sub>2</sub>, RV en/of PIR). De capaciteit wordt automatisch geregeld tussen de laagstand en hoogstand.
- Stand 3, **hoogstand**: voor tijdens het koken, douchen of baden of wanneer veel mensen aanwezig zijn.

## Aan- en afmelden draadloze sensoren

Voor informatie over optionele sensoren zie de informatie meegeleverd met die sensoren.

## Aan- en afmelden Spider Base

Voor informatie over het aan- en afmelden van de Spider Base klimaatthermostaat verwijzen wij u naar de meegeleverde documentatie bij dit product.

## Aanmelden draadloze bedieningen

Meld een draadloze bedieningsschakelaar bij voorkeur aan in de nabijheid van de ventilatie-unit.

- a) Onderbreek de voedingsspanning van de ventilatie-unit door de stekker uit de wandcontactdoos te nemen.
- b) Wacht minimaal 15 seconden.
- c) Breng de ventilatie-unit onder spanning door de stekker terug in de wandcontactdoos te steken.
- d) Druk binnen twee minuten na het onder spanning brengen van de ventilatie-unit twee diagonaal geplaatste knoppen van de bedieningsschakelaar tegelijkertijd in.

De bedieningsschakelaar wordt aangemeld en de ventilatie-unit varieert even in toerental ter bevestiging van de aanmelding. De ventilatie-unit is nu gereed om met de draadloze bedieningsschakelaar te worden bediend.

## Afmelden draadloze bedieningen

Meld een draadloze bedieningsschakelaar bij voorkeur af in de nabijheid van de ventilatie-unit.

- a) Onderbreek de voedingsspanning van de ventilatie-unit door de stekker uit de wandcontactdoos te nemen.
- b) Wacht minimaal 15 seconden.
- c) Breng de ventilatie-unit onder spanning door de stekker terug in de wandcontactdoos te steken.
- d) Druk binnen twee minuten na het onder spanning brengen van de ventilatie-unit de vier knoppen van de bedieningsschakelaar tegelijkertijd in.

De ventilatie-unit reageert nu niet meer op de draadloze bedieningsschakelaar(s). Het afmelden van één bedieningsschakelaar meldt automatisch *alle* bedieningsschakelaars, regelaars en sensoren af.

### Opmerking

Als er meerdere draadloze bedieningen en/of sensoren op de ventilatie-unit zijn aangemeld, moeten alle bedieningen en sensoren na afmelding opnieuw worden aangemeld.



# Storingen

## Opmerking

Onderstaande storingen kunnen door de gebruiker worden opgelost. Neem voor niet vermelde storingen contact op met uw installateur.

### De ventilator draait niet meer

| Oorzaak                                                               | Oplossing                                                                                  |
|-----------------------------------------------------------------------|--------------------------------------------------------------------------------------------|
| a) De stekker van de ventilatie-unit zit niet in een wandcontactdoos. | <ul style="list-style-type: none"><li>Steek de stekker in een wandcontactdoos.</li></ul>   |
| b) Er staat geen spanning op de wandcontactdoos.                      | <ul style="list-style-type: none"><li>Herstel de spanning op de wandcontactdoos.</li></ul> |

### De ventilator draait altijd hetzelfde toerental en reageert niet op de afstandsbedieningen

| Oorzaak                                                                                                        | Oplossing                                                                                                                                                             |
|----------------------------------------------------------------------------------------------------------------|-----------------------------------------------------------------------------------------------------------------------------------------------------------------------|
| a) De batterij van een gekoppelde RF-bediening, sensor is leeg.                                                | <ul style="list-style-type: none"><li>Vervang de batterij.</li></ul>                                                                                                  |
| b) De afstand tussen de ventilator en de RF-bediening is te groot of het signaal ondervindt te veel obstakels. | <ul style="list-style-type: none"><li>Verplaats de RF-bediening indien het draadloze signaal beïnvloed wordt door de aanwezigheid van veel staal/obstakels.</li></ul> |

| De afstandsbediening werkt niet (meer)                                                                         |                                                                                                                                                                                                                                                    |
|----------------------------------------------------------------------------------------------------------------|----------------------------------------------------------------------------------------------------------------------------------------------------------------------------------------------------------------------------------------------------|
| Oorzaak                                                                                                        | Oplossing                                                                                                                                                                                                                                          |
| a) De batterij van een gekoppelde RF-bediening, sensor is leeg.                                                | <ul style="list-style-type: none"> <li>• Vervang de batterij.</li> </ul>                                                                                                                                                                           |
| b) De afstand tussen de ventilator en de RF-bediening is te groot of het signaal ondervindt te veel obstakels. | <ul style="list-style-type: none"> <li>• Verplaats de RF-bediening indien het draadloze signaal beïnvloed wordt door de aanwezigheid van veel staal/obstakels.</li> </ul>                                                                          |
| c) De bediening is niet (meer) aangemeld op de ventilator.                                                     | <ul style="list-style-type: none"> <li>• Start de IBS-procedure (opnieuw) en meld de RF-bediening aan.</li> <li>• Verplaats de RF-bediening indien het draadloze signaal beïnvloed wordt door de aanwezigheid van veel staal/obstakels.</li> </ul> |
| d) De RF-bediening is defect.                                                                                  | <ul style="list-style-type: none"> <li>• Vervang de RF-bediening en meldt deze opnieuw aan.</li> </ul>                                                                                                                                             |
| e) De merknamen van de RF-bediening en de ventilatie-unit komen niet overeen.                                  | <ul style="list-style-type: none"> <li>• Vervang de RF-bediening door één van hetzelfde merk als de ventilatie-unit.</li> </ul>                                                                                                                    |

| De ventilatie-unit reageert niet op de 3-standenschakelaar            |                                                                                                |
|-----------------------------------------------------------------------|------------------------------------------------------------------------------------------------|
| Oorzaak                                                               | Oplossing                                                                                      |
| a) De stekker van de ventilatie-unit zit niet in een wandcontactdoos. | <ul style="list-style-type: none"> <li>• Steek de stekker in een wandcontactdoos.</li> </ul>   |
| b) Er staat geen spanning op de wandcontactdoos.                      | <ul style="list-style-type: none"> <li>• Herstel de spanning op de wandcontactdoos.</li> </ul> |

| De ventilator gaat (zonder duidelijke reden) plotseling veel harder of zachter draaien                                                      |                                                                                                                                                                                                       |
|---------------------------------------------------------------------------------------------------------------------------------------------|-------------------------------------------------------------------------------------------------------------------------------------------------------------------------------------------------------|
| Oorzaak                                                                                                                                     | Oplossing                                                                                                                                                                                             |
| a) Na gebruik van de timerfunctie schakelt de ventilatie-unit terug naar de laatst gekozen stand voordat de timerfunctie werd ingeschakeld. | <ul style="list-style-type: none"> <li>• Dit is geen storing.</li> </ul>                                                                                                                              |
| b) De RF-bediening van een aangrenzende woning is aangemeld op <i>deze</i> ventilator.                                                      | <ul style="list-style-type: none"> <li>• Maak de ventilatie-unit 15 seconden spanningsloos. Meld een reeds aangemelde RF-bediening (en sensoren) af en meld hem (en sensoren) opnieuw aan.</li> </ul> |

---

## Nederland

Itho Daalderop  
Admiraal de Ruyterstraat 2  
3115 HB Schiedam

E [idsupport@ithodaalderop.nl](mailto:idsupport@ithodaalderop.nl)  
I [www.ithodaalderop.nl](http://www.ithodaalderop.nl)

Raadpleeg uw installateur bij vragen.  
Is de installateur niet bekend, kijk s.v.p. op  
[www.ithodaalderop.nl/dealerlocator](http://www.ithodaalderop.nl/dealerlocator).