

# Itho Daalderop Inlaatcombinatie

## Handleiding

### 1. Toepassing

De Inlaatcombinatie is bedoeld als beveiliging voor warmwatertoestellen, zoals boilers en cv-combiketels, die volgens het waterdrukprincipe zijn aangesloten. De Inlaatcombinatie beperkt de overdruk die ontstaat wanneer water wordt verwarmd in een afgesloten vat. Het overtollige water wordt via de expansie-uitloop afgevoerd.

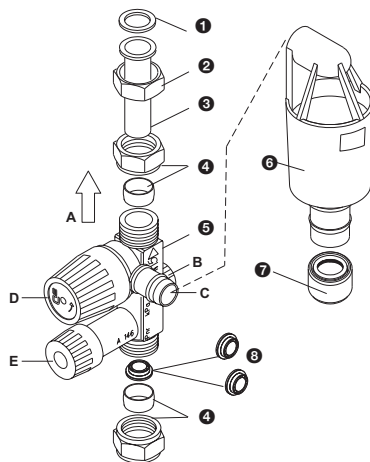
### 2. Specificaties

Omschrijving	07.92.64.051	07.92.64.055
Maximale werkdruk	8 bar	6 bar
Maximale waterdruk <sup>(1)</sup>	6 bar	4 bar
Aansluiting	DN 15	

*1) Als de maximale waterdruk hoger is dan aangegeven, plaats dan een drukreducerventiel voor de inlaatcombinatie.*

### 3. Componenten

De set bestaat uit de volgende onderdelen:



Legenda componenten		Uitvoering	
		8 bar	6 bar
1	Pakkingring	•	—
2	Overgooimoer 1/2"	•	—
3	Verlengpijp	•	—
4	Knelset 15mm (2x)	•	•
5	Inlaatcombinatie	•	•
6	Trechter met sifon	•	•
7	Adapter	•	•
8	Doorstrombegrenzers (8 l/min. & 10 l/min)	—	•
A	Stromingsrichting. Hanteer deze richting bij montage.		
B	Testdop. Hiermee kunt u de functie van de keerklep testen.		
C	Expansie-uitlaat. Hier komt het expansiewater uit.		
D	Ontlastklep. Deze klep zorgt ervoor dat tijdens het opwarmen van het water, de druk in het toestel niet verder oploopt dan de maximale werkdruk.		
E	Stopkraan. Hiermee kunt u de watertoevoer naar het toestel afsluiten.		
—	Keerklep. Deze ingebouwde klep verhindert het terugstromen van water in de aanvoeringleiding.		

## 4. Installatie

Houd tijdens installatie rekening met het volgende:

- Installeer de inlaatcombinatie volgens deze handleiding en de lokaal geldende installatie- en veiligheidsvoorschriften!
- Spoel vóór de installatie de waterleiding door totdat het water helder en schoon is.
- Installeer de inlaatcombinatie, in verband met bevroeringsgevaar, alleen in vorstvrije ruimten.
- Monteer de inlaatcombinatie in de aanvoerleiding (koud water) van het toestel.
- De expansie-uitloop moet vrij in de atmosfeer blijven. Alleen de trechter mag worden aangesloten op de expansie-uitloop. Sluit geen slang of buis aan op de expansieuitloop.
- De uitloop van de trechter moet loodrecht naar beneden gericht zijn.
- Plaats de afvoeraansluiting lager dan de trechter van de inlaatcombinatie.
- De leidinglengte tussen de inlaatcombinatie en het toestel mag maximaal 2 meter zijn.
- De stromingsrichting door de inlaatcombinatie is horizontaal of verticaal van onder naar boven; en aangegeven met een pijl op de inlaatcombinatie.
- Voor de Itho Daalderop toestellen waarvoor de 6 bar inlaatcombinatie wordt gebruikt, moet u een doorstroombegrenzer installeren. Het type doorstroombegrenzer dat uw toestel vereist, staat op de verpakking.

### Let op!

Als er tijdens het verwarmen geen expansiewater wegloopt: schakel onmiddellijk het warmwatertoestel uit en open de warmwaterkraan om de waterdruk weg te nemen.

## 5. Garantie

Voor alle Itho Daalderop producten geldt een standaard fabrieksgarantie van twee jaar. Binnen deze termijn wordt het product of de onderdelen daarvan kosteloos gerepareerd of vervangen. Bepalingen en uitsluitingen zijn opgenomen in onze garantievoorwaarden.

Zie de pagina van het product op onze website voor de volledige garantievoorwaarden en/of aanvullende garantietermijnen of voorwaarden.

Indien er problemen zijn met de werking van ons product, adviseren wij de consument eerst de handleiding te raadplegen.

### • **Nederland :**

Indien de problemen blijven bestaan, neem dan contact op met de installateur die het product geïnstalleerd heeft of met de Itho Daalderop servicedienst. De contactgegevens vindt u aan het einde van de handleiding of op onze website [www.ithodaalderop.nl](http://www.ithodaalderop.nl).

### • **België :**

Indien de problemen blijven bestaan, neem dan contact op met de installateur die het product geïnstalleerd heeft of met de servicedienst van Itho Daalderop.

### Nederland

Itho Daalderop  
Admiraal de Ruyterstraat 2  
3115 HB Schiedam

E [idsupport@ithodaalderop.nl](mailto:idsupport@ithodaalderop.nl)  
I [www.ithodaalderop.nl](http://www.ithodaalderop.nl)

Raadpleeg uw installateur bij vragen.  
Is de installateur niet bekend, kijk s.v.p. op  
[www.ithodaalderop.nl/dealerlocator](http://www.ithodaalderop.nl/dealerlocator).

### België / Belgique

Itho Daalderop Belgium bvba  
Industriepark-West 43  
9100 Sint Niklaas

T 03 780 30 90  
E [info@ithodaalderop.be](mailto:info@ithodaalderop.be)  
I [www.ithodaalderop.be](http://www.ithodaalderop.be)