



## HP-M o: Dé monobloc warmtepomp voor de bestaande bouw

**Itho Daalderop breidt haar assortiment van lucht/water warmtepompen uit met een monobloc oplossing. Deze is door zijn snelle installatiemogelijkheid de ideale warmtepomp voor toepassing in bestaande woningen waarin reeds een cv-ketel aanwezig is.**

### Het voordeel van een monobloc oplossing

Er zijn voor verschillende soorten woningen verschillende typen warmtepompen beschikbaar. De voordelen van een monobloc:

- Geen ruimte in de woning nodig
- Geluidsproducerende onderdelen staan buiten de woning
- Zeer snel te installeren
- Uitstekende kosten/baten; met zeer weinig kosten een groot effect

### Belangrijkste kenmerken HP-M o

- Hybride opstelling met 5,5kW warmtepompvermogen
- Werkt met elk merk en type cv-ketel samen
- instellen en bedienen via touchscreen in de woning
- Inclusief regeling met Spider Klimaatthermostaat, App en Web
- Verwarmen én koelen
- 7 jaar zekerheid door 7 jaar garantie
- Subsidie € 1.800,-

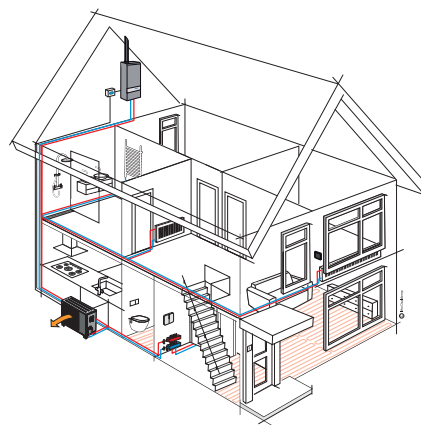
### Toekomstgericht

Door stijgende gasprijzen is een warmtepomp een ideale mogelijkheid om te verduurzamen. Met de HP-M o is het goed mogelijk om het gasverbruik met 60%-70% te verlagen.

### Koelfunctie

Doordat woningen steeds beter geïsoleerd worden, is er steeds minder energie nodig om de woning te verwarmen. De keerzijde daarvan is dat het in de zomers snel te warm wordt in de woning. De behoefte om goed geïsoleerde woningen te koelen neemt daarom de komende jaren enorm toe. Met de HP-M o kunt u de ruimtetemperatuur tot een graad of vijf verlagen, wat een groot verschil maakt in comfortbeleving.

Vloerkoeling via de warmtepomp is niet hetzelfde als een airco, maar is wel heel comfortabel en verbruikt minder energie. Daarnaast bespaart u op de extra aanschafkosten van een airco. In de koelingstand heeft de warmtepomp een grote overcapaciteit waardoor hij op een laag toerental draait met een zeer laag geluidsniveau.



<b>Voorlopige technische specificaties HP-M o</b>		
Voeding	V/Hz/F	220-240/50/1
COP (A7/W35)	W/W	4,5
Verwarmingsvermogen min./max (A7/W35)	kW	2,2/6,2
Opgenomen elektrisch vermogen min./max. (A7/W35)	kW	540/1530
COP min./max. (A7/W35)	W/W	4,1/5,9
Compressor	Type	Dubbele rotor
Ventilatoren	Aantal	1
Luchtstroom	m <sup>3</sup> /h	2700
Normaal vermogen	W	65
Geluidsniveau binnen/buiten	dB(A)	30/52
Afmetingen buitendeel (LxDxH)	mm	1064x353x754
Gewicht buitendeel	Kg	76