

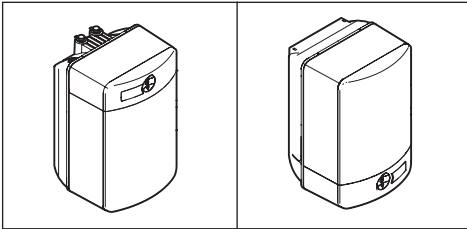
# Vervangen regelprint

## Close-in Smart | Close-up Smart | Hot-fill Smart

### **Gevaar!**

Schakel de voedingsspanning uit voordat werkzaamheden worden verricht.  
Voorkom het onbedoeld opnieuw inschakelen van de voedingsspanning.  
Voorkom aanraking met elektrische componenten als bij werkzaamheden toch voedingsspanning nodig is.

### **Risico op elektrische schokken.**

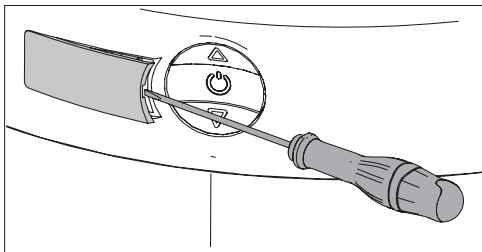


### **Tip**

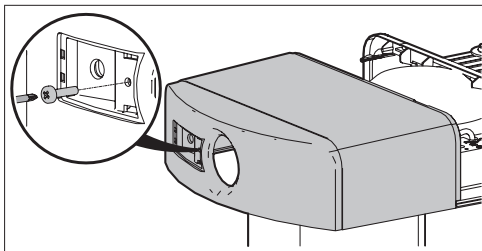
Lees de handleiding van de boiler voor de uitleg van de bediening, instellingen en storingsmeldingen.

## Vervangen regelprint

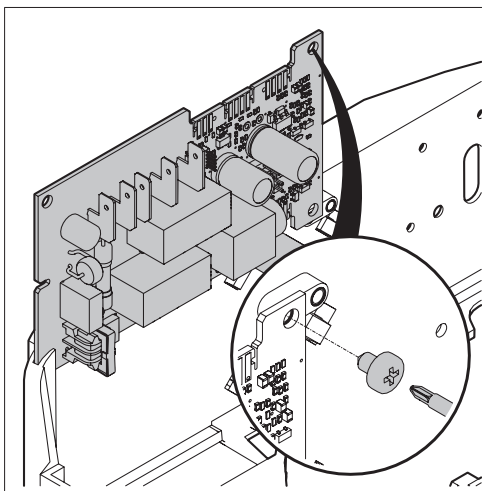
- Schakel de boiler uit door de stekker uit de wandcontactdoos te halen.
- Verwijder het logoplaatje.



- Draai de borgschroef los en verwijder de deksel door hem naar voren te schuiven.

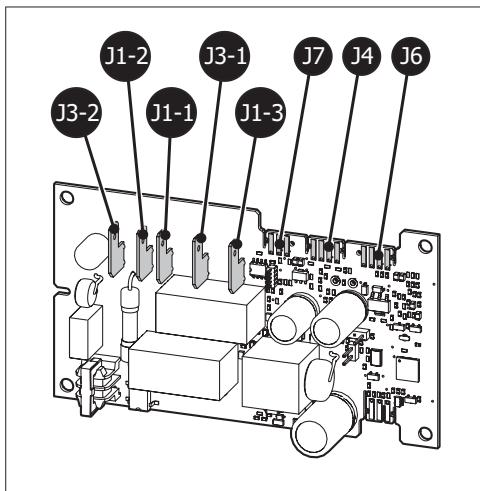


- Maak de connectoren los van de regelprint.
- Draai de borgschroef los en verwijder de regelprint.



- Plaats de nieuwe regelprint en zet hem vast met de borgschroef.

- Sluit de connectoren aan op de nieuwe printplaat.



		Functie	Aansluiting
<b>J1-1</b>	bruin	fase (L)	Netvoeding
<b>J1-2</b>	blauw	nul (N)	Netvoeding
<b>J1-3</b>	geel/ groen	aaarde ( $\perp$ )	Netvoeding + verwarmingselement
<b>J3-1</b>	zwart	fase (L)	Verwarmingselement
<b>J3-2</b>	zwart	nul (N)	Verwarmingselement
<b>J4</b>	4-pins	signaal	Temperatuursensor
<b>J6</b>	4-pins	signaal	Communicatie
<b>J7</b>	3-pins	signaal	Herkenningweerstand

- Plaats de deksel en zet hem vast met de borgschroef.
- Plaats het logoplaatje.
- Steek de stekker in een geaarde wandcontactdoos.
- Schakel de boiler **AAN** door op de knop **AAN/STANDBY** te drukken.
- Bij een **Close-up Smart**; ga nu verder met **Knopbediening omkeren op pagina 3**.
- Controleer en herstel de verloren temperatuurinstelling; zie **Instellen temperatuur op pagina 3**.

## Knopbediening omkeren



**Let op!**

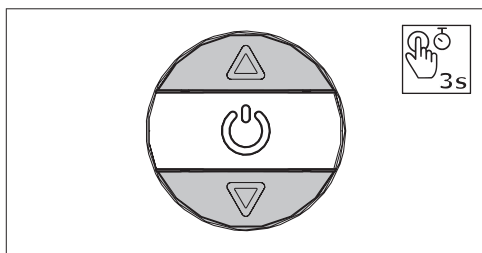
Deze instructie geldt alleen voor:

- **Close-up Smart**

Na vervanging van de regelprint is de knopbediening **VERHOGEN** (▲) en **VERLAGEN** (▼) voor deze boiler verkeerd om, omdat de regelprint voor meerdere boiler typen geschikt is.

Het omkeren van de knopbediening gaat op de volgende manier:

- Druk de knoppen **VERHOGEN** en **VERLAGEN** ongeveer drie seconden gelijktijdig in tot de knopverlichting knippert ter bevestiging.



Knopverlichting	Boiler
<b>Lichtblauw</b> (*) Knippert 1x per 2 seconden	Close-in Smart Hot-fill Smart
<b>Groen</b> Knippert 1x per 2 seconden	Close-up Smart

\*) *Standaardinstelling.*

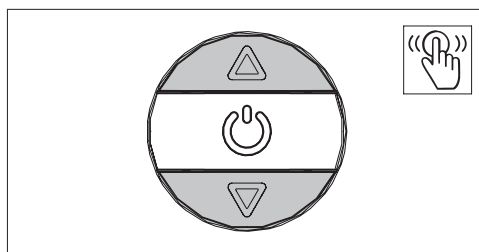
- Na vier seconden geen bediening wordt de instelling opgeslagen en gaat de boiler terug naar de huidige bedrijfsstatus.
- Controleer en herstel de verloren temperatuurinstelling; zie **Instellen temperatuur op pagina 3**.

## Instellen temperatuur



**Let op!**

Gebruik verwarmd water niet als drinkwater.



Knoppen **VERHOGEN** (▲) of **VERLAGEN** (▼).

- Door kort op de knop **VERHOGEN** of **VERLAGEN** te drukken wordt de huidige temperatuurinstelling van de boiler via de knopverlichting getoond.

KNOPVERLICHTING	TEMPERATUUR
<b>Rood</b> Knippert 1x per 2 seconden	Boilerwater 70 °C
<b>Lichtblauw</b> Knippert 1x per 2 seconden	Boilerwater 65 °C
<b>Geel</b> Knippert 1x per 2 seconden	Boilerwater 60 °C
<b>Donkerblauw</b> Knippert 1x per 2 seconden	Boilerwater 55 °C <sup>(1)</sup>

1) *Standaardinstelling.*

- Door nogmaals (herhaaldelijk) kort op één van beide knoppen te drukken wisselt u tussen de instelbare boiler temperaturen.
- Na vier seconden geen bediening wordt de instelling opgeslagen en gaat de boiler terug naar de huidige bedrijfsstatus.

